



Seniorenzentrum Brunnenhof



Seniorenwohnungen Brunnenhof Wangen

Erstvermietung und Kontakt:

Edith Weiss, Mitglied der Baukommission

Telefonisch erreichbar jeweils am Montag von 14.00 bis 18.30 Uhr und am Donnerstag
von 14.00 bis 17.00 Uhr unter 055 450 80 24.

E-Mail: edith.weiss@wangenz.ch

Vorwort des Baupräsidenten

Ein Leben lang gearbeitet, auf vieles verzichtet. Nun ist die Zeit gekommen, sich etwas Gutes zu tun. Sie haben es sich verdient.

Vor rund 6 Jahren sind wir mit einer Umfrage über den Bedarf an Seniorenwohnungen gestartet. Die Rückmeldungen zeigten, dass ein grosser Bedarf besteht und dieser ist weitergewachsen.

Nach der Wettbewerbsphase startete unser Team mit der Feinplanung und Ausführung des Projekts „Seniorenwohnungen Brunnenhof“. Dank einer guten Besetzung mit Personen aus dem Pflegebereich, Baubranche, Industrie und Verwaltung, konnten viele Themen differenziert diskutiert und zu guten Lösungen gebracht werden.

Die Einbindung der betreuten Wohngruppe, sowie die Dienstleistungen des Seniorenzentrums Brunnenhofs runden das Konzept „Wohnen im Alter“ ab.

Ich bedanke mich beim Stimmbürger für das entgegengebrachte Vertrauen, bei meinen Kommissionsmitgliedern, Architekten und Bauleitung für die gute Zusammenarbeit und beim Gemeinderat für die grosse Unterstützung.

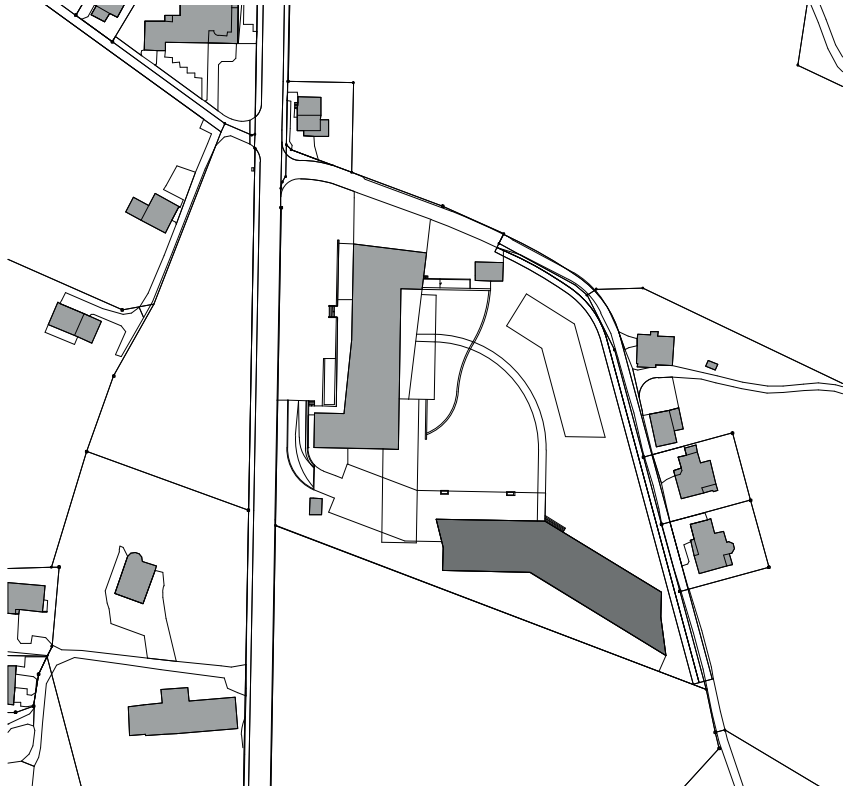
Gerne übergebe ich diese Wohnungen unseren Senioren, sie haben sich's verdient.

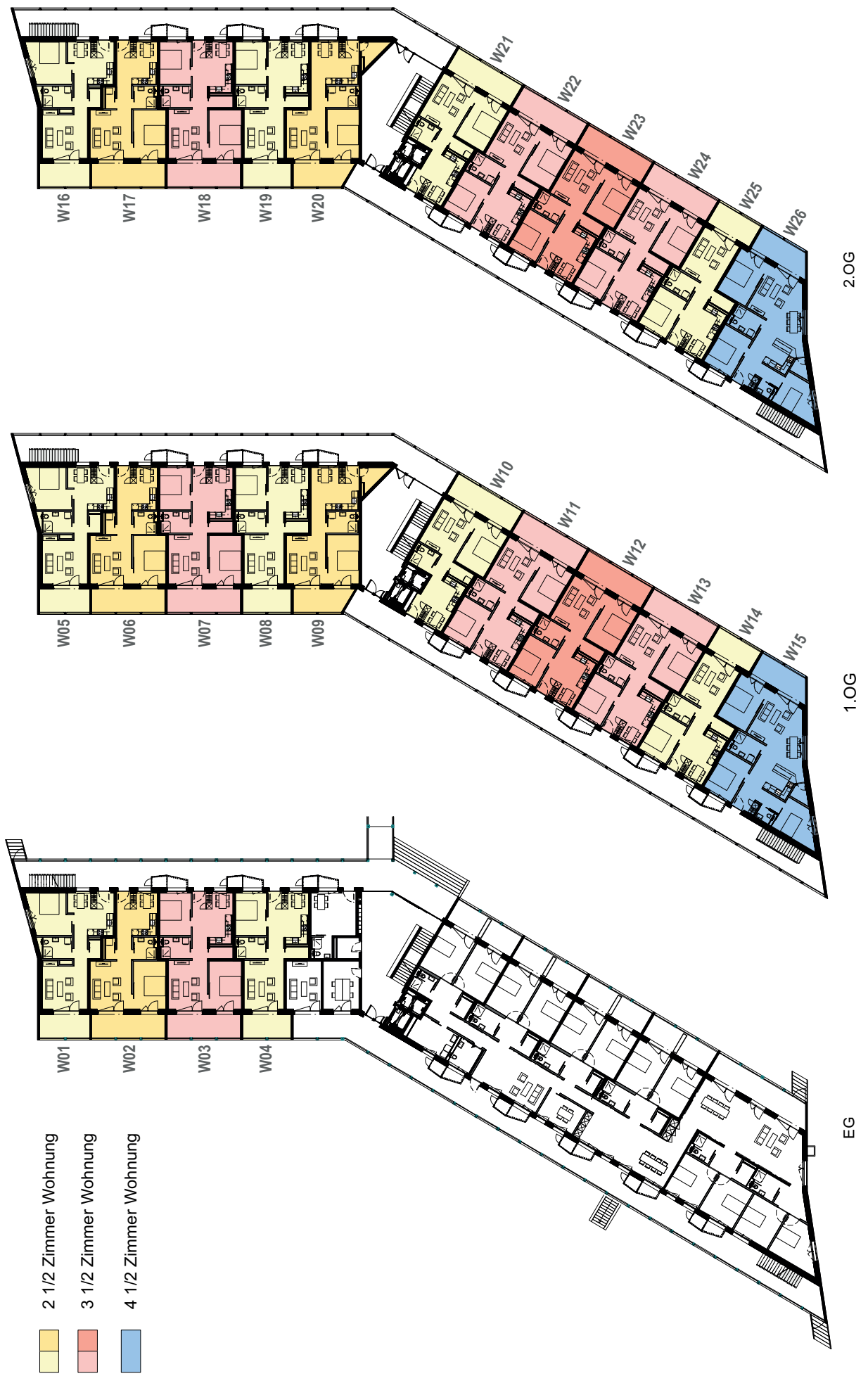
Ihr Baupräsident, Patrik Hensel



Seestrasse 2, Postfach 264, 8855 Wangen
Telefon 055 450 80 20 / Fax 055 450 80 10
Internet: www.wangenz.ch / E-Mail: gemeinde@wangenz.ch

Seniorenwohnungen Brunnenhof



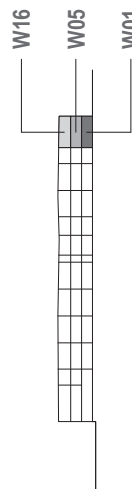
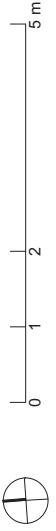
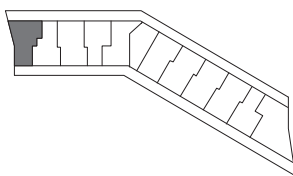


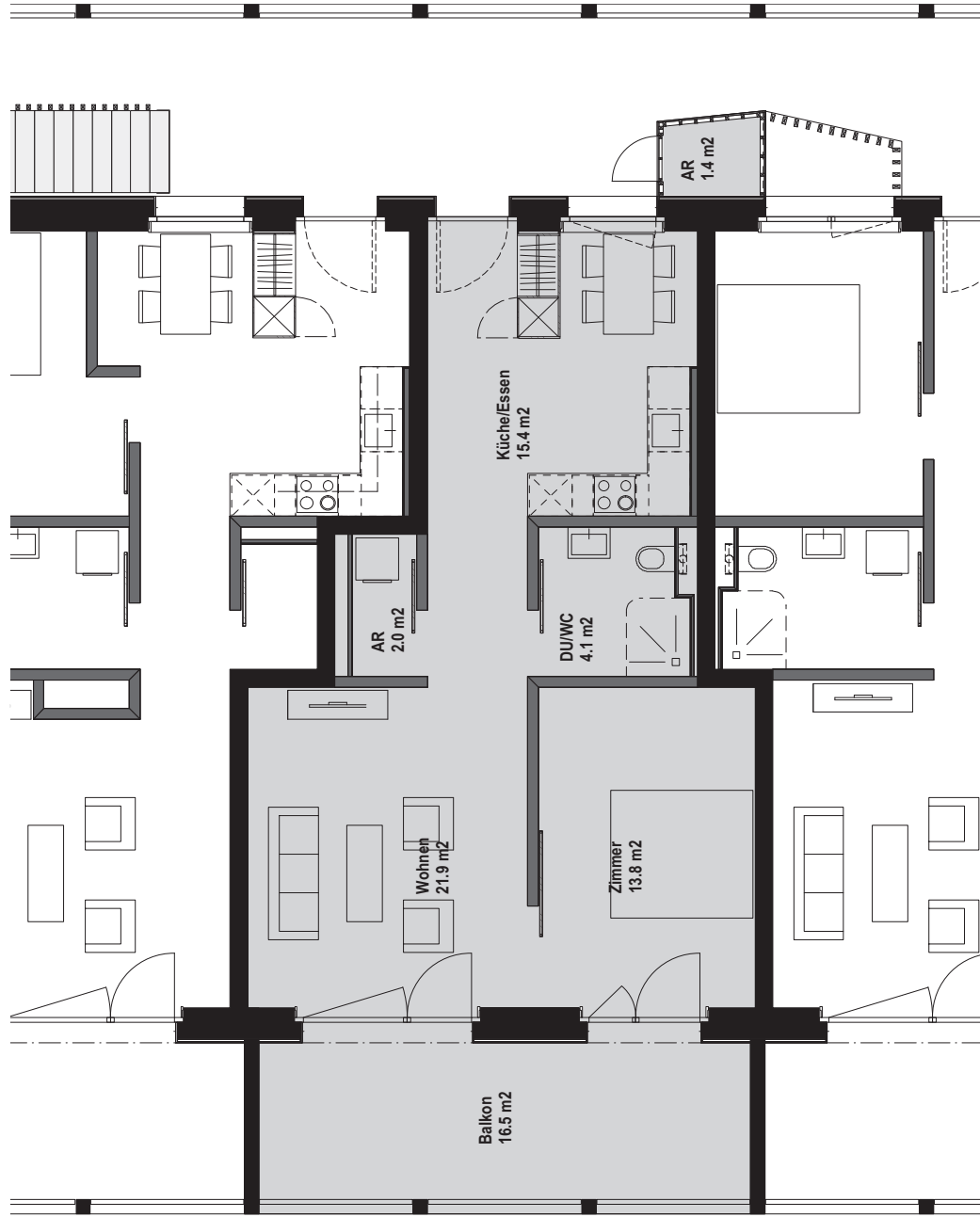
- 2 1/2 Zimmer Wohnung
- 3 1/2 Zimmer Wohnung
- 4 1/2 Zimmer Wohnung

2 1/2 Zimmer Wohnung

Wohnfläche : 60.8 m²

Balkon : 11.2 m²



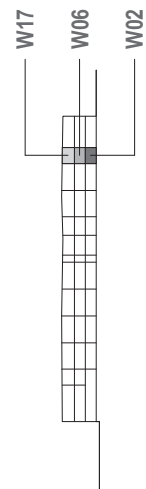
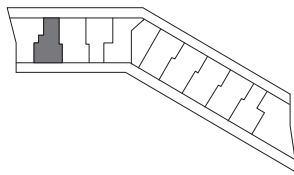


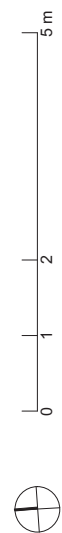
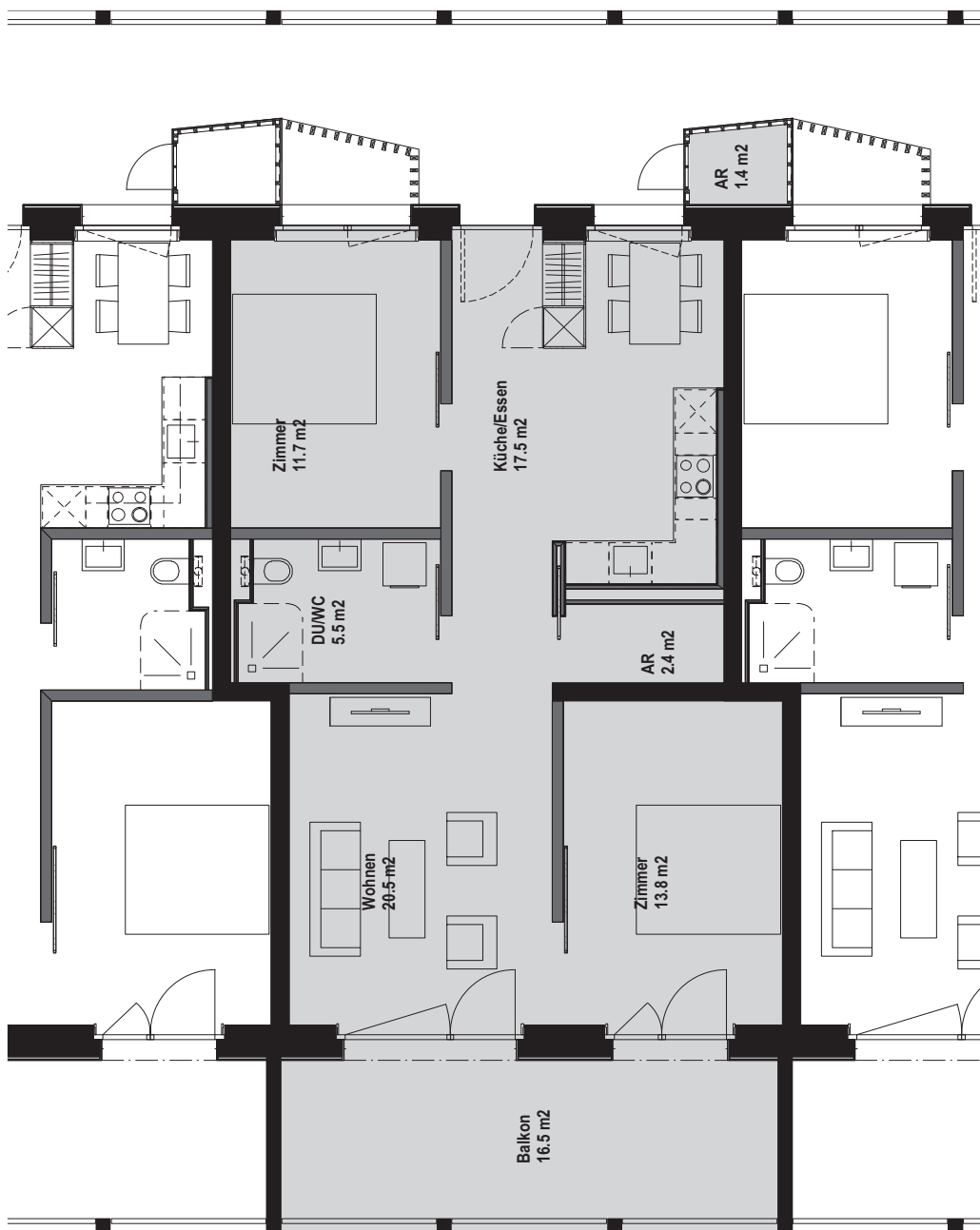
2 1/2 Zimmer Wohnung

Wohnfläche : 57.2 m²

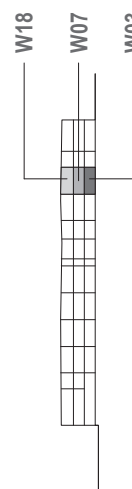
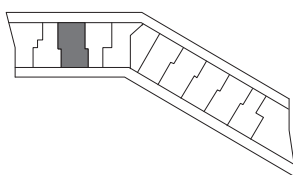
Balkon : 16.5 m²

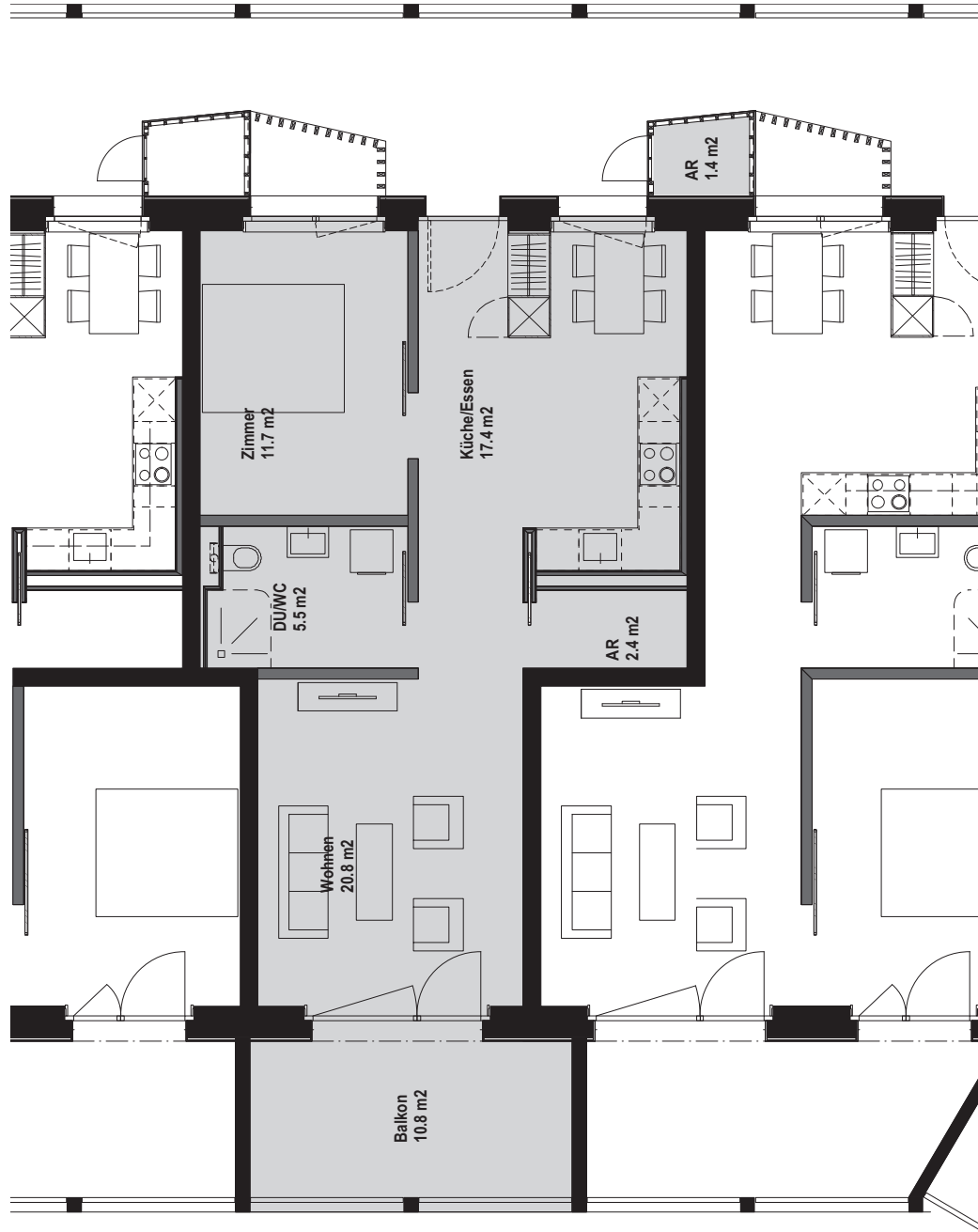
Abstellraum Laubengang : 1.4 m²





3 1/2 Zimmer Wohnung
 Wohnfläche : 71.4 m²
 Balkon : 16.5 m²
 Abstellraum Laubengang : 1.4 m²



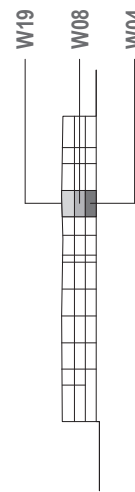
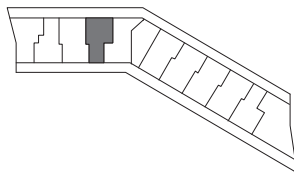


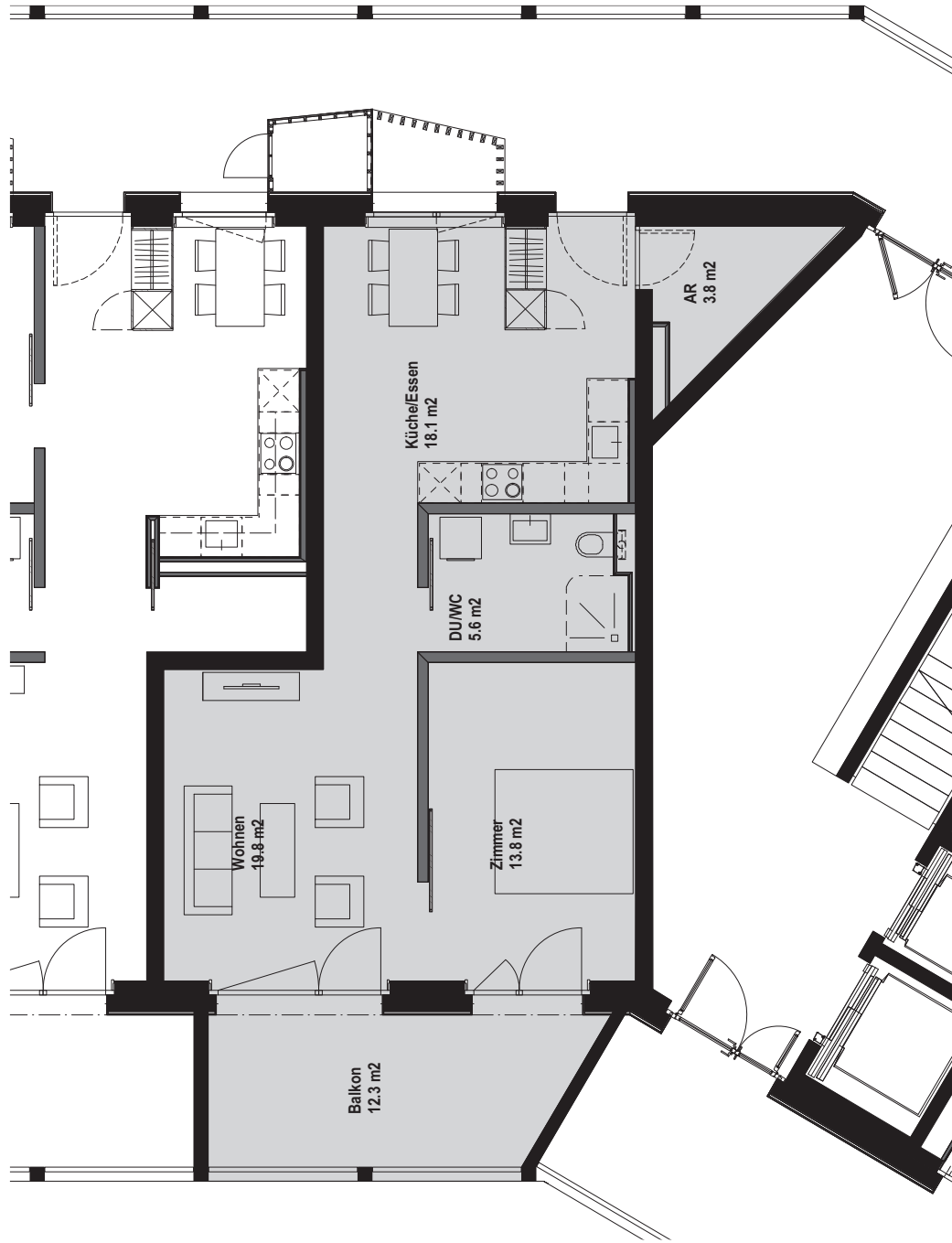
2 1/2 Zimmer Wohnung

Wohnfläche : 57.8 m²

Balkon : 10.8 m²

Abstellraum Laubengang : 1.4 m²

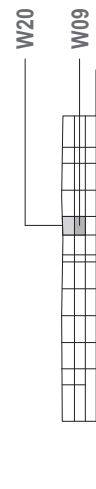
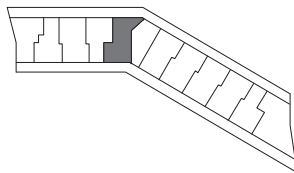


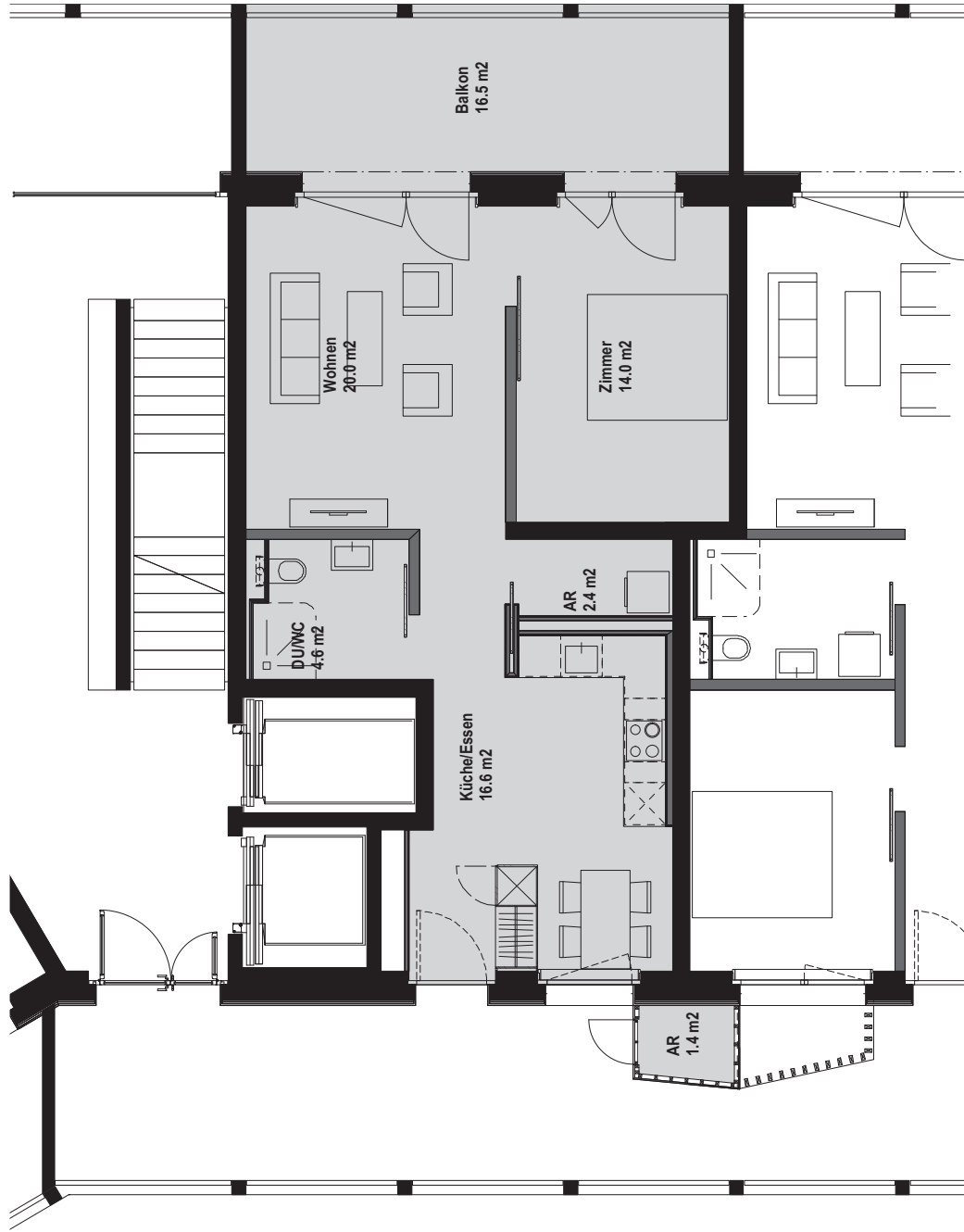


2 1/2 Zimmer Wohnung

Wohnfläche : 61.1 m²

Balkon : 12.3 m²



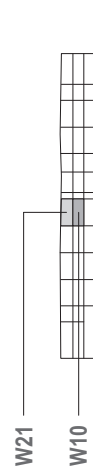
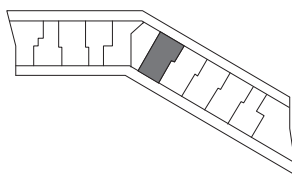


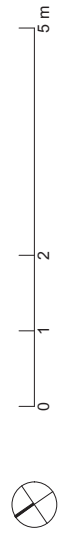
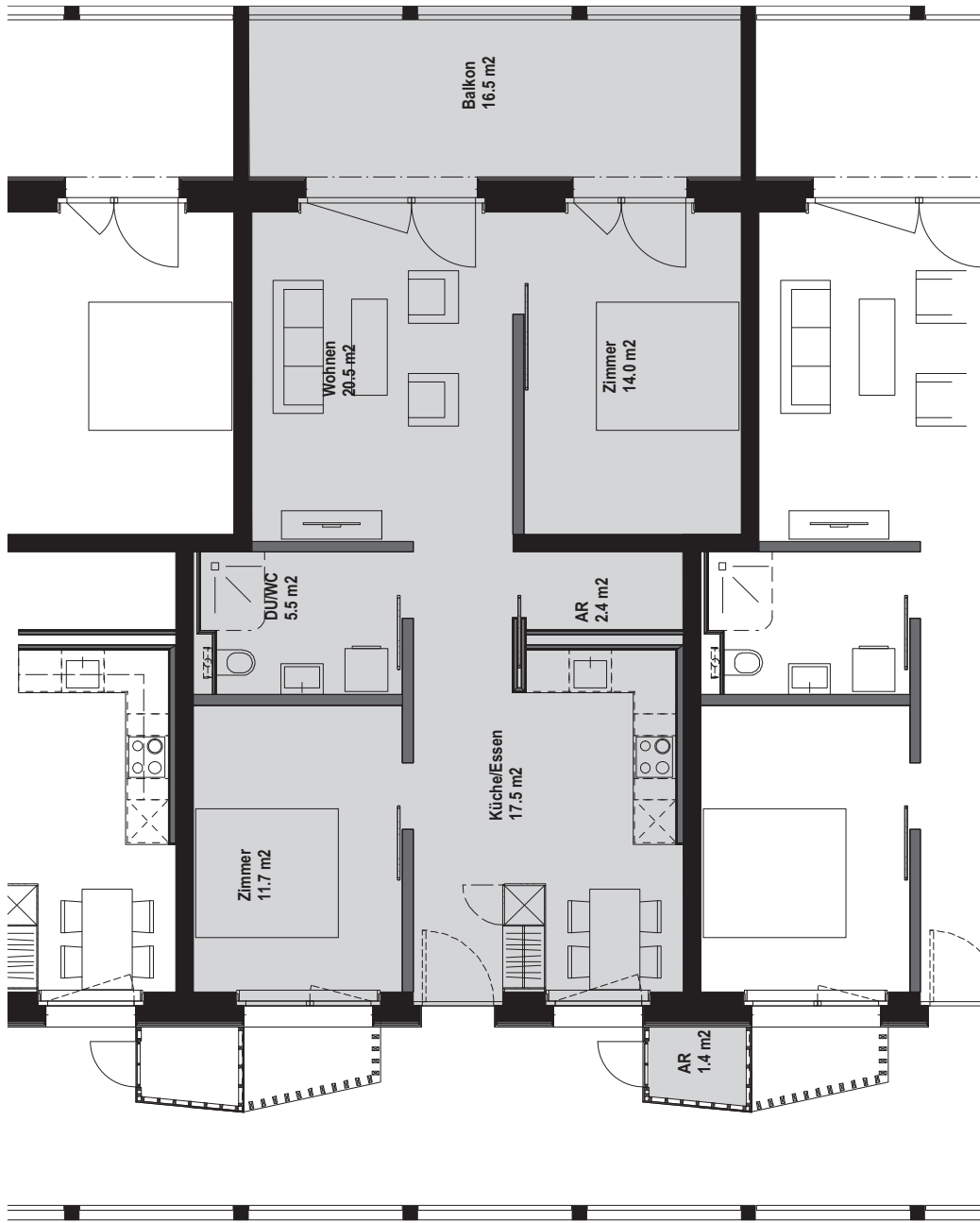
2 1/2 Zimmer Wohnung

Wohnfläche : 57.6 m²

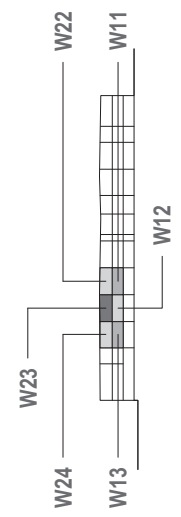
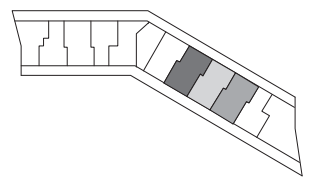
Balkon : 16.5 m²

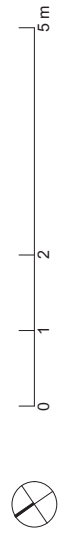
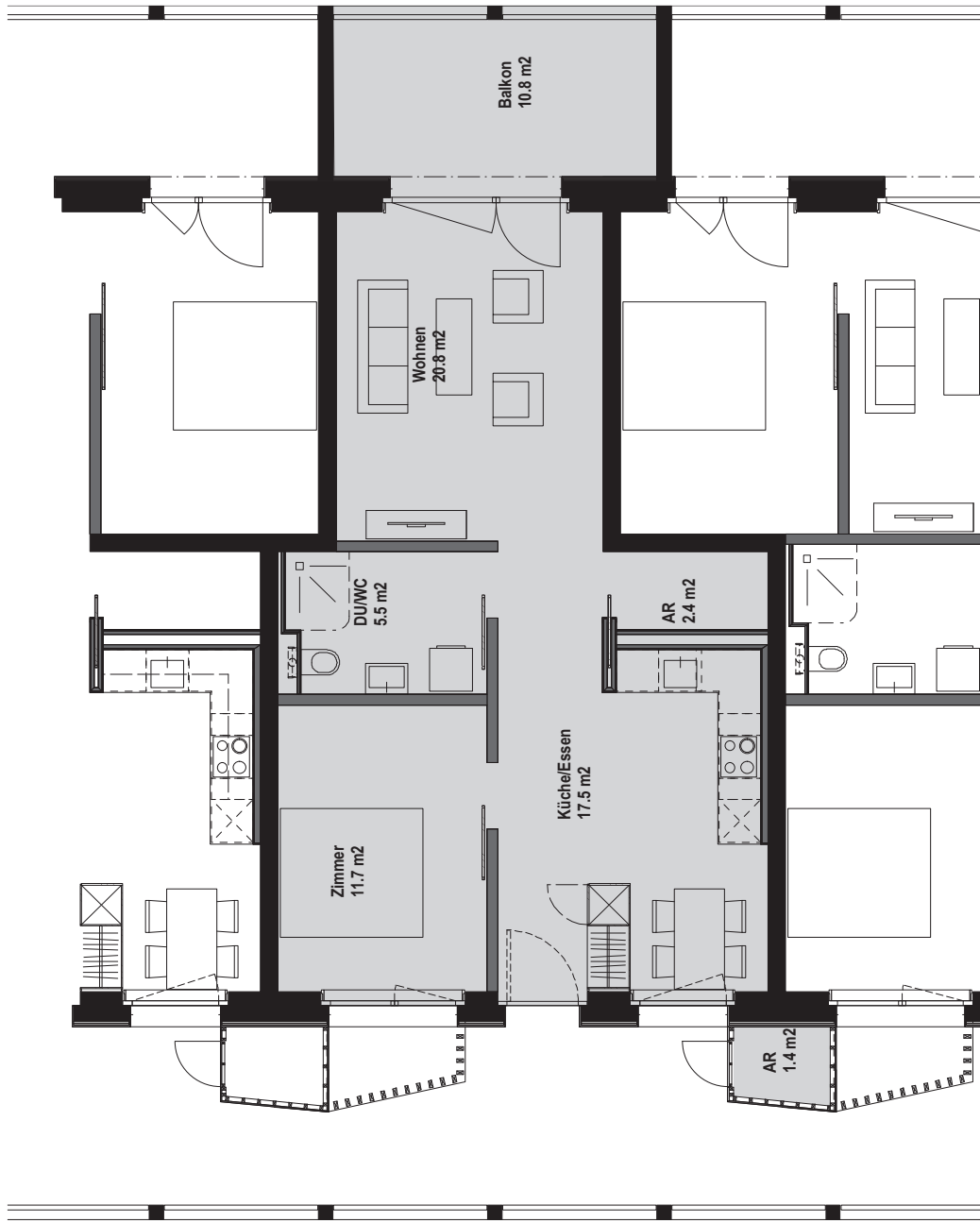
Abstellraum Laubengang : 1.4 m²



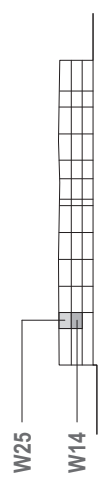
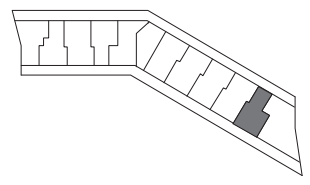


3 1/2 Zimmer Wohnung
 Wohnfläche : 71.6 m²
 Balkon : 16.5 m²
 Abstellraum Laubengang : 1.4 m²





2 1/2 Zimmer Wohnung
 Wohnfläche : 57.9 m²
 Balkon : 10.8 m²
 Abstellraum Laubengang : 1.4 m²

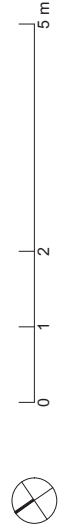
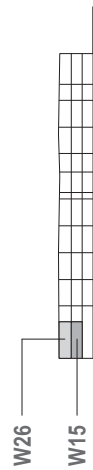
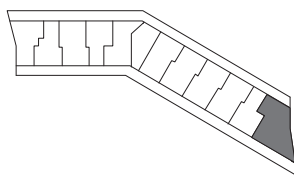




4 1/2 Zimmer Wohnung

Wohnfläche : 93.7 m²

Balkon : 12.5 m²



Seniorenwohnungen Brunnenhof, 8855 Wangen

Whg-Nr.	Zimmer	Etage	Wohnfläche	Balkon	Nettomietzins	Heiz-Nebenk. Akonto	TOTAL Monat
W01	2.5	EG	60.80 m ²	11.20 m ²	1'550.00	150.00	1'700.00
W02	2.5	EG	57.20 m ²	16.50 m ²	1'530.00	150.00	1'680.00
W03	3.5	EG	71.40 m ²	16.50 m ²	1'690.00	180.00	1'870.00
W04	2.5	EG	57.80 m ²	10.80 m ²	1'530.00	150.00	1'680.00
W05	2.5	1. OG	60.80 m ²	11.20 m ²	1'600.00	150.00	1'750.00
W06	2.5	1. OG	57.20 m ²	16.50 m ²	1'580.00	150.00	1'730.00
W07	3.5	1. OG	71.40 m ²	16.50 m ²	1'740.00	180.00	1'920.00
W08	2.5	1. OG	57.80 m ²	10.80 m ²	1'580.00	150.00	1'730.00
W09	2.5	1. OG	61.10 m ²	12.30 m ²	1'620.00	150.00	1'770.00
W10	2.5	1. OG	57.60 m ²	16.50 m ²	1'580.00	150.00	1'730.00
W11	3.5	1. OG	71.60 m ²	16.50 m ²	1'740.00	180.00	1'920.00
W12	3.5	1. OG	71.60 m ²	16.50 m ²	1'740.00	180.00	1'920.00
W13	3.5	1. OG	71.60 m ²	16.50 m ²	1'740.00	180.00	1'920.00
W14	2.5	1. OG	57.90 m ²	10.80 m ²	1'580.00	150.00	1'730.00
W15	4.5	1. OG	93.70 m ²	12.50 m ²	1'940.00	240.00	2'180.00
W16	2.5	2. OG	60.80 m ²	11.20 m ²	1'650.00	150.00	1'800.00
W17	2.5	2. OG	57.20 m ²	16.50 m ²	1'630.00	150.00	1'780.00
W18	3.5	2. OG	71.40 m ²	16.50 m ²	1'790.00	180.00	1'970.00
W19	2.5	2. OG	57.80 m ²	10.80 m ²	1'630.00	150.00	1'780.00
W20	2.5	2. OG	61.10 m ²	12.30 m ²	1'670.00	150.00	1'820.00
W21	2.5	2. OG	57.60 m ²	16.50 m ²	1'630.00	150.00	1'780.00
W22	3.5	2. OG	71.60 m ²	16.50 m ²	1'790.00	180.00	1'970.00
W23	3.5	2. OG	71.60 m ²	16.50 m ²	1'790.00	180.00	1'970.00
W24	3.5	2. OG	71.60 m ²	16.50 m ²	1'790.00	180.00	1'970.00
W25	2.5	2. OG	57.90 m ²	10.80 m ²	1'630.00	150.00	1'780.00
W26	4.5	2. OG	93.70 m ²	12.50 m ²	1'990.00	240.00	2'230.00
H01	Hobbyraum	UG		20.90 m ²		180.00	180.00
H02	Hobbyraum	UG		16.50 m ²		150.00	150.00
H03	Hobbyraum	UG		13.50 m ²		120.00	120.00
H04	Hobbyraum	UG		16.90 m ²		150.00	150.00
H05	Hobbyraum	UG		17.30 m ²		150.00	150.00
39	Einstellplätze	UG				130.00	130.00

Willkommen in Wangen Seniorenwohnungen, liebumfangen...

Privilegierte Lage

Die neu erstellten Seniorenwohnungen befinden sich am Eingang des schönen Ortes Wangen SZ, welche zur Gemeinde Wangen – Siebnen – Nuolen gehören. Die herrliche Aussicht auf den Obersee und die Berglandschaft wird Sie ebenso begeistern wie die schöne Parkanlage. Trotz der privilegierten Lage ist unser Haus verkehrstechnisch gut gelegen, vor dem Haus ist die Bushaltestelle mit halbstündiger Verbindung nach Lachen oder Siebnen und Sie haben damit direkten Anschluss ans öffentliche Verkehrsnetz.

Was bieten wir an?

Für jede Lebensphase im Alter bieten wir Ihnen die passende Umgebung.

In unseren Seniorenwohnungen leben Sie unabhängig, profitieren aber von maximaler Sicherheit und à-la-carte-Dienstleistungen. Sollte Ihnen das Leben in den eigenen Wänden eines Tages nicht mehr möglich sein, umsorgen wir Sie gerne auf unserer Pflegeabteilung im Nachbarhaus Brunnenhof.

Die Seniorenwohnungen

26 Wohnungen verteilt auf 2½-Zimmer-Wohnungen, 3½-Zimmer-Wohnungen und 4½-Zimmer-Wohnungen. Alle sind mit moderner Küche und mit Balkon ausgestattet. Optional können Sie unser Basispaket buchen, dies beinhaltet Annehmlichkeiten wie z.B. die Wohnungsreinigung, die täglich frisch zubereiteten Mahlzeiten und die Sicherheit, dass während 24 Stunden an 365 Tagen im Jahr ausgebildetes Pflegepersonal für Sie da ist. Und noch vieles mehr.

Im Nachbarhaus Brunnenhof

In unseren Seniorenwohnungen bieten wir Ihnen sehr viel Lebensqualität. Sie finden bei uns einen Ort der Fürsorge und des Wohlfühlens. Bleiben Sie selbstständig und profitieren Sie von sinnvoll konzeptionierten Leistungen. Das Serviceangebot buchen Sie jeder Zeit flexibel und nach Bedarf. Sie bekommen genau die Leistungen die Sie benötigen:

- 24-Stunden-Notruf-System in der Wohnung.
- Von Montag bis Freitag geöffnete Rezeption im Nachbarhaus Brunnenhof.
- Anrecht auf Pflegebett in unserem Nachbarhaus Brunnenhof.
- Nutzung aller Gemeinschaftseinrichtungen.

In unserem öffentlichen Restaurant, welches sich im Brunnenhof befindet, werden Sie von unserem Küchenteam mit liebevoll angerichteten Speisen und Dessertkreationen verwöhnt. Neben verschiedenen Kaffeevarianten erhalten Sie bei uns auch erfrischende Getränke oder einen kleinen Snack für zwischendurch. Auch Angehörige und Freunde unserer Gäste sind herzlich willkommen.

Wohlbefinden ist individuell

Folgende Dienstleistungen bieten wir an:

Mahlzeiten im Seniorenzentrum Brunnenhof

Morgenessen	Fr.	8.50
Mittagessen	Fr.	17.00
Abendessen	Fr.	11.00
Vollpension	Fr.	30.00

Seniorenwohnungen Lieferdienst Mahlzeiten (inkl. Zuschlag Fr. 5.– pro Mahlzeit)

Morgenessen	Fr.	13.50
Mittagessen	Fr.	22.00
Abendessen	Fr.	16.00

- Konsumation in unserer eigenen Cafeteria nach aktueller Preisliste.
- Wäscheservice nach aktueller Preisliste.
- Wohnung- und Reinigungsservice pro Std. Fr. 40.–.
- Coiffeur und Fusspflege im Haus nach eigener Preisliste.
- Montag bis Freitag geöffnete Rezeption im Seniorenzentrum Brunnenhof.
- Nutzung Gemeinschaftsräume und Unterhaltungsanlässe im Seniorenzentrum.

Dienstleistungen für Seniorenwohnungen

Basispakete, pauschal Fr. 70.– pro Monat pro Person, dies beinhaltet:

- Bereitschaftsdienst 24-Stunden, erste Interventionen, Ambulanz bestellen, bei einem Sturz wieder ins Bett legen, Angehörige benachrichtigen usw.
- Bei Bedarf inkl. mobiler Schwesternruf.
- Folgeleistungen, die einen zeitlichen Aufwand von 30 Minuten überschreiten, verrechnen wir mit einem Stundenansatz von Fr. 70.–.

Kurzzeit- und Entlastungspflege

Gerne übernehmen wir die Pflege bei Ferienabwesenheit Ihrer Angehörigen in Ihren eigenen „vier Wänden“. Dies schafft Freiraum für erholsame Ferien, wie auch ein beruhigendes Gefühl, seine/n Partner/in gut betreut und gepflegt zu wissen. Dieser Pflege- und Betreuungsaufwand wird mit BESA Pflegeminuten verrechnet. Auf Wunsch wäre eine Verlegung in das Seniorenzentrum Brunnenhof bei freien Plätzen auch möglich.

Palliative Care

Wir begleiten und betreuen Sie liebevoll, wie auch professionell, in der letzten Phase Ihres Lebens. Diese Zeit können Sie, mit ihren nahestehenden Personen und dem Arzt ihres Vertrauens, aktiv mitbestimmen, individuell planen und gestalten. Dieser Pflege- und Betreuungsaufwand wird mit BESA Pflegeminuten verrechnet. Auch hier wäre auf Wunsch eine Verlegung in das Seniorenzentrum Brunnenhof möglich.

Wäscheservice

Sie haben die Möglichkeit sämtliche Wäsche über das Seniorenzentrum Brunnenhof waschen und bügeln zu lassen. Damit der Wäscheservice reibungslos funktioniert, benötigt es folgendes:

Wäsche bringen und holen

Die Kleiderannahme und die Kleiderausgabe findet in unserer Wäscherei statt.

- Gerne können Sie Ihre Wäsche jeden Dienstag- und Donnerstagnachmittag zwischen 13.00 Uhr und 15.00 Uhr bei uns vorbeibringen.
- Nach dem Waschen und Aufbereiten (in der Regel 4 Arbeitstage) werden wir Sie für die Abholung der Wäsche kontaktieren.

Pflege und Umgang mit der Wäsche

- Wir waschen Ihre Wäsche in professionellen, betrieblichen Waschmaschinen.
- Je nach Wäschestück wird die Wäsche entweder im Tumbler oder in unserem Trocknungsraum getrocknet.
- Die Wäschestücke werden (falls notwendig) mit unserem professionellen Dampfbügeleisen von Hand gebügelt.

Spezialwäsche

- Gerne waschen wir auch Ihre Duvets, Kissen oder Ihre Vorhänge.
- Wäsche, die eine chemische Reinigung oder eine Nassreinigung benötigen, können wir intern leider nicht reinigen.

Beschriftung der Wäsche

- Die Etiketten mit Ihrem Namen werden mit dem Thermopatch-Verfahren auf Ihre Wäschestücke diskret aufgedruckt.

Haftung

- Für den Verlust von nicht beschrifteter Wäsche oder für Wäscheschäden generell übernimmt das Seniorenzentrum Brunnenhof keine Haftung, ausser der Schaden wurde nachweislich fahrlässig verursacht.

Punkte die beim Kauf neuer Wäsche beachtet werden müssen

- Pflegeleichte Materialien einkaufen (z.B. Baumwolle/Viskose/Polyester).
- Alle Wäschestücke/Bettinhalte müssen waschmaschinenfest sein.
- Kleider aus Wolle oder mit Wollanteilen müssen waschmaschinenfest sein.
- Die Wäscherei behält sich vor, Wäschestücke die nicht den Anforderungen entsprechen, nicht aufzubereiten.

Preisliste Wäscheservice

Artikelbezeichnung	Waschen/aufbereiten	Nur bügeln/mangen
Wäsche waschen	Fr. 10.00 pro Kilogramm	
Leibwäsche		
BH	Fr. 2.00	
Bluse am Bügel	Fr. 4.50	Fr. 3.50
Bluse gefaltet	Fr. 5.10	Fr. 4.00
Damenkleid	Fr. 8.50	Fr. 6.50
Kleid aus Wolle	Fr. 9.00	
Gilet/ Weste	Fr. 3.60	Fr. 3.00
Herrenhemd am Bügel	Fr. 4.50	Fr. 3.50
Herrenhemd gefaltet	Fr. 5.10	Fr. 4.00
Hose/ Jeans	Fr. 4.40	Fr. 3.40
Hose mit Bundfalte	Fr. 6.00	Fr. 5.00
Shorts	Fr. 4.00	Fr. 3.00
Jupe	Fr. 4.60	Fr. 3.50
Spezialwäsche		
Gardinen	Fr. 9.00	
Vorhang klein	Fr. 9.00	
Vorhang gross	Fr. 14.00	
Duschvorhang	Fr. 3.50	
Weiteres		
Nämeli pro Stück	Fr. 1.40	
Einfache Näh- und Flickarbeiten	Fr. 55.00/h	
Fleckenbehandlung pro Stück	Fr. 1.00	
Alle Preise in CHF inkl. 7,7% MWST		

Haben wir Ihr Interesse geweckt? Wünschen Sie eine unserer Dienstleistungen?

Kontaktieren Sie uns. Wir sind gerne für Sie da.

Verwaltung Brunnenhof: Tel. 055 450 81 00
Pflege & Betreuung: Tel. 055 450 81 04
Hauswirtschaft: Tel. 055 450 81 05
oder schreiben Sie uns eine E-Mail: verwaltung@sz-brunnenhof.ch

