

# SCHULRAUMPLANUNG 2021 WANGEN SZ



Stand:  
22.11.2021

Schulrauminventar

Zertifiziert nach der ISO Norm 9001:2015



## INHALTSVERZEICHNIS

1	Aufgabenstellung	3
2	Übersicht / Infrastruktur	4
3	Schulhaus 1	5
4	Schulhaus 2	6
5	Schulhaus 2 Anbau	7
6	Schulhaus 3	8
7	Kindergarten Nuolen	9
8	Kindergarten Sieben	11
9	Mehrzweckgebäude	9

**Auftraggeber:** Gemeinde Wangen

**Externe Planungsstelle:** Landis AG, Bauingenieure + Planer, Steinhaldenstrasse 28, 8954 Geroldswil

# 1 Aufgabenstellung

---

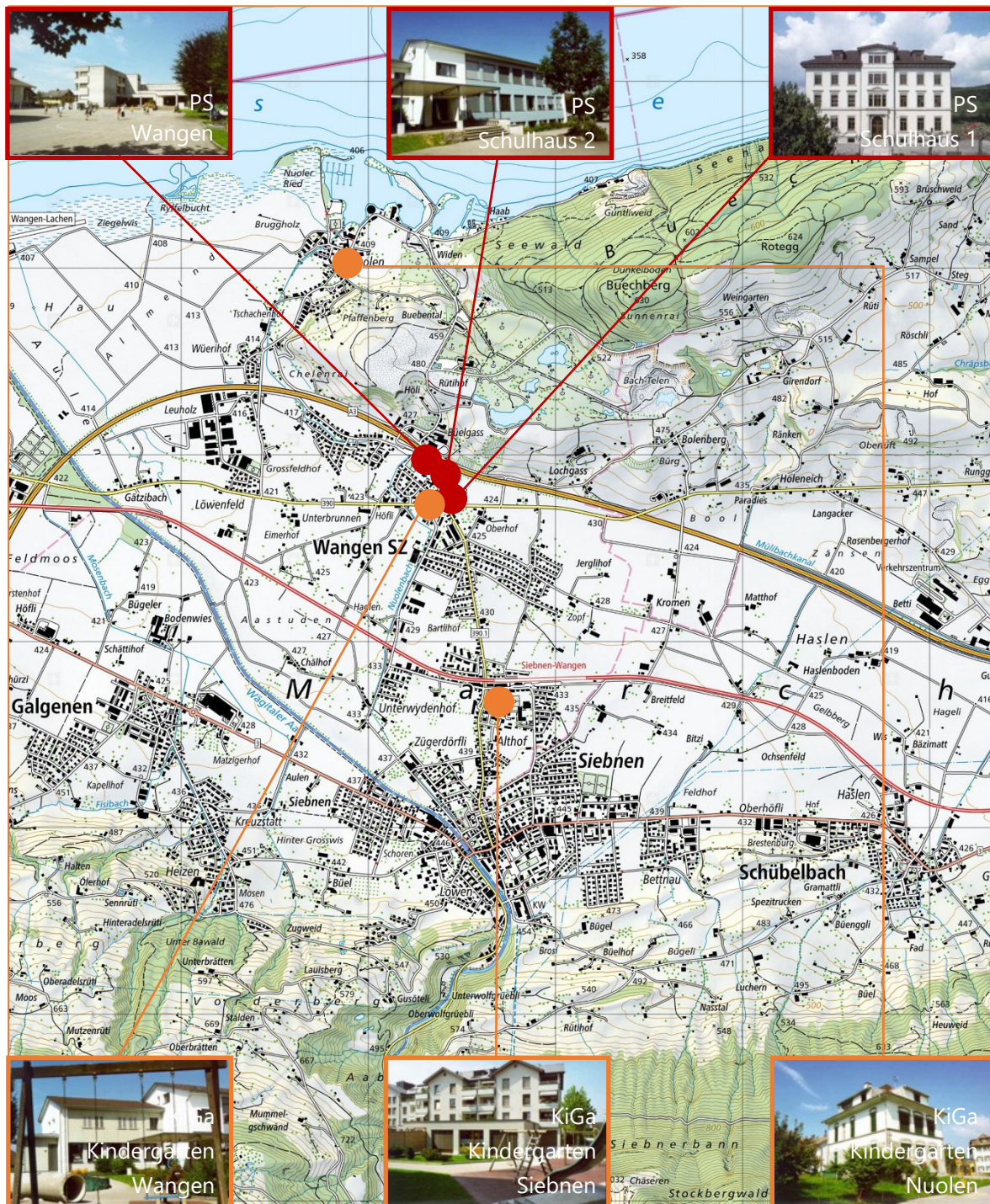
Das Schulrauminventar zeigt auf, welche Räume heute

- vorhanden sind.
- wie sie genutzt werden.
- welche Grundfläche sie haben und wo sie liegen.

Als Grundlage für diese Arbeiten diente die Konzeptskizze «Masterplan Schulraum» vom 03.10.01, rev. 18.09.03 und das Dokument «Erfassung Zimmergrösse» (Stand Juli 2021). Am 11.08.21 fand eine Begehung der Schulbauten durch Mathé Ronner (Liegenschaften/ Umwelt Gemeinde Wangen) sowie Serge Bütler und Vitus Tanner (Landis AG) statt, bei der die aktuellen Raumnutzungen der wesentlichen Räume aufgenommen wurden.

Das Schulrauminventar wurde zur Kontrolle an der Sitzung vom 31.08.2021 an die Schulleiterin Nicole Tettamanti abgegeben. Das Feedback erfolgte mündlich an der Sitzung vom 21.09.2021. Das Schulrauminventar wurde entsprechend bereinigt.

## 2 Übersicht / Infrastruktur



### 3 Schulhaus 1



Auszug WebGIS Kt. Schwyz, Stand 11.08.21, nicht massstäblich



Foto Begehung vom 11.08.21

Kat.-Nr.: 169

Fläche: 2'748m<sup>2</sup>

Zone: Zone für öffentliche Bauten und Anlagen



Konzeptskizze «Masterplan Schulraum» vom 03.10.01, rev. 18.09.03



Schema Aussenraumflächen; Darstellung Landis AG

Geschoss	Fläche [m <sup>2</sup> ]	Funktion IST	Funktion gemäss «Masterplan Schulraum» vom 03.10.01, rev. 18.09.03	Bemerkung
UG	82	2.12 Mehrzweck-/ Singsaal	Mehrzweckraum	
EG	89	2.01 Klassenzimmer		
EG	89	2.01 Klassenzimmer		
EG-1.OG	15	2.14 Lehrpersonen - Aufenthalt mit Garderobe	Lehrerzimmer	
1.OG	91	2.01 Klassenzimmer		
1.OG	91	2.01 Klassenzimmer		
2.OG	92	S2.01 DaZ	Klassenzimmer (links)	
2.OG	92	2.01 Klassenzimmer		
DG	103	2.05 Sonderpädagogische Angebote (IF)	Heilpädagogik	nicht HPSH gem. Sitzung vom 20.09.21
DG	19	2.15 Arbeitsplätze Lehrpersonen	Materialraum	
DG	89	S1.01 IF Kindergarten	Gruppenraum	sowie zusätzlicher Lagerraum à 9m2 inkl.
	ca. 1170	4.12 Pausenplatz		
	ca. 215	S4.06 Spielplatz		
	ca. 299	S4.04 Autoparkplätze		8 Stk.
	ca. 54	S4.05 Veloparkplätze		

## 4 Schulhaus 2



Auszug WebGIS Kt. Schwyz, Stand 11.08.21, nicht massstäblich

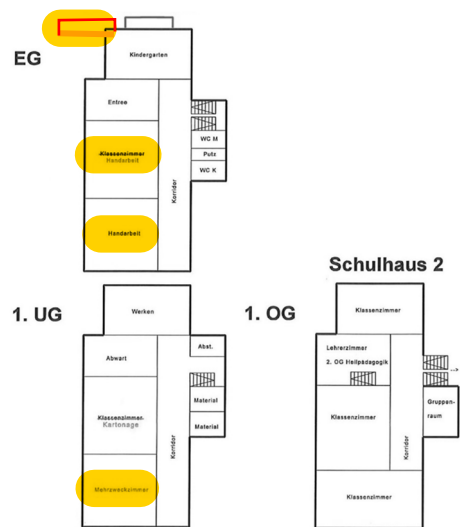


Foto Begehung vom 11.08.21

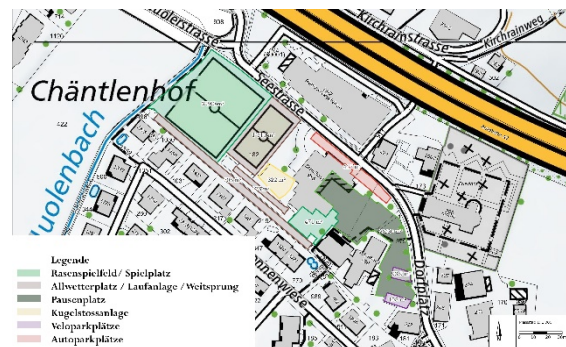
Kat.-Nr.: 182

Fläche: 10'767m<sup>2</sup>

Zone: Zone für öffentliche Bauten und Anlagen



Konzeptskizze «Masterplan Schulraum» vom 03.10.01, rev. 18.09.03  
rot/gelb: Anpassungen gemäss Begehung vom 11.08.21



Skizze Aussenraum Schulanlage Schulhaus 2+3; Darstell. Landis AG

Geschoss	Fläche [m <sup>2</sup> ]	Funktion IST	Funktion gemäss «Masterplan Schulraum» vom 03.10.01, rev. 18.09.03	Bemerkung
UG	80	2.08 Werkraum	Werken	
UG	73	2.01 Klassenzimmer		nicht Kartontage gem. Sitzung vom 20.09.21
UG	69	1.02 Kiga Hauptraum	Mehrzweckzimmer	Radonproblem gelöst
EG	95	1.02 Kiga Hauptraum		inkl. Anbau
EG	69	2.01 Klassenzimmer	Handarbeit	
EG	67	2.01 Klassenzimmer	Handarbeit	
1. OG	67	2.01 Klassenzimmer		
1. OG	95	2.01 Klassenzimmer		
1. OG	ca. 20	2.14 Lehrpersonen - Aufenthalt mit Garderobe	Lehrerzimmer	Fläche = Annahme
1. OG	96	1.02 Kiga Hauptraum	Klassenzimmer	
DG	35	2.05 Sonderpädagogische Angebote (IF)	2.OG Heilpädagogik	
	ca. 2230	4.12 Pausenplatz		Schulanlage Schulhaus 2+3
	ca. 708	4.16 Laufanlage		Schulanlage Schulhaus 2+3
	ca. 3360	4.14 Rasenspielfeld		Schulanlage Schulhaus 2+3
	ca. 1310	4.13 Allwetterplatz		Schulanlage Schulhaus 2+3
	ca. 176	S4.02 Weitsprung		Schulanlage Schulhaus 2+3
	ca. 322	S4.03 Kugelstossanlage		Schulanlage Schulhaus 2+3
	ca. 417	S4.04 Autoparkplätze		Schulanlage Schulhaus 2+3
	ca. 202	S4.05 Veloparkplätze		Schulanlage Schulhaus 2+3
	ca. 471	S4.06 Spielplatz		Schulanlage Schulhaus 2+3

## 5 Schulhaus 2 Anbau



Auszug WebGIS Kt. Schwyz, Stand 11.08.21, nicht massstäblich



Foto Begehung vom 11.08.21

Kat.-Nr.: 579

Fläche: 3905m<sup>2</sup>

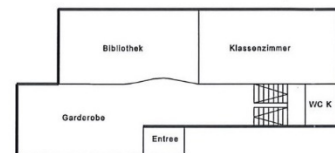
Zone: Zone für öffentliche Bauten und Anlagen

Konzeptskizze «Masterplan Schulraum» vom 03.10.01, rev. 18.09.03

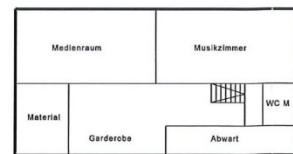
### Schulhaus 2 Anbau



1. OG



EG



1. UG

Geschoss	Fläche [m <sup>2</sup> ]	Funktion IST	Funktion gemäss «Masterplan Schulraum» vom 03.10.01, rev. 18.09.03	Bemerkung
UG	64	2.11 Mehrzweck- / Singsaal	Musikzimmer	IST: Musik- & Mehrzweckraum
UG	62	S2.03 Medienraum		
EG	71	2.01 Klassenzimmer		
EG	59	2.10 Bibliothek / Mediothek	Bibliothek	Schülerbibliothek: IST 22.09.21: 4119 Medien
1.OG	71	2.01 Klassenzimmer	Klassenzimmer	
1.OG	72	2.05 Sonderpädagogische Angebote (IF)	Klassenzimmer	zusammen mit Begabtenförderung, gem. Sitzung vom 21.09.21

## 6 Schulhaus 3



Auszug WebGIS Kt. Schwyz, Stand 11.08.21, nicht massstäblich



Foto Begehung vom 11.08.21

Kat.-Nr.: 182

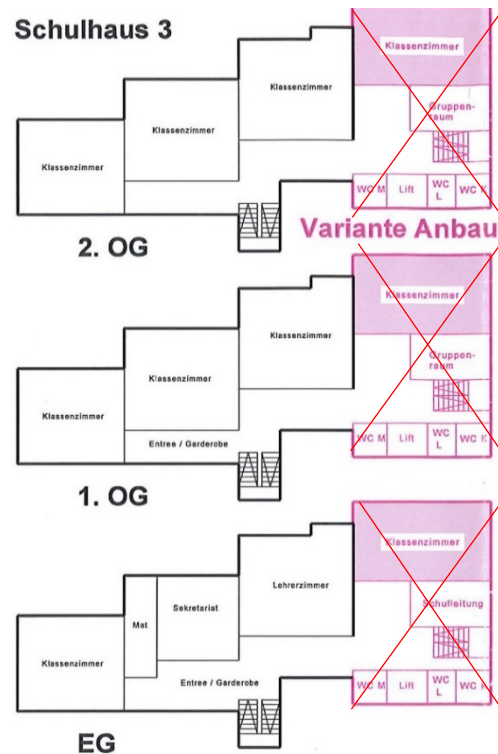
Fläche: 10'767m<sup>2</sup>

Zone: Zone für öffentliche Bauten und Anlagen

Bemerkung: Die «Variante Anbau» wurde nicht umgesetzt.

Sanierung: Dach wird im Herbst 2021 saniert.

PV-Anlage auf Dach gehört EW.

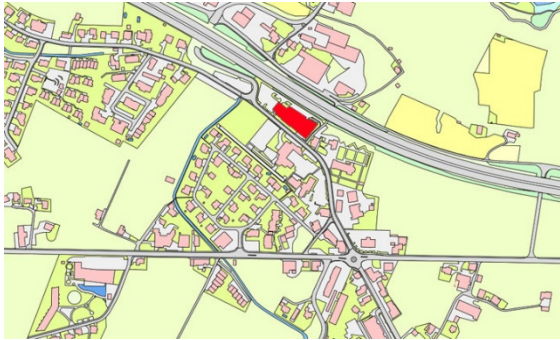


Konzeptskizze «Masterplan Schulraum» vom 03.10.01, rev. 18.09.03  
rot: Anpassungen gemäss Begehung vom 11.08.21

Geschoss	Fläche [m <sup>2</sup> ]	Funktion IST	Funktion gemäss «Masterplan Schulraum» vom 03.10.01, rev. 18.09.03	Bemerkung
UG		div. ZS-Räume / Lagerräume + Server		
EG	62	2.15 Arbeitsplätze Lehrpersonen	Klassenzimmer (links)	Vorbereitungszimmer + Lehrerbibliothek
EG	27	2.16 Schulleitungsbüro	Material	3 Arbeitsplätze (!)
EG	15	2.20 Besprechungszimmer	Sekretariat	Besprechungszimmer
EG	62	2.14 Lehrpersonen - Aufenthalt mit Garderobe	Lehrerzimmer	
1.OG	63	2.01 Klassenzimmer		
1.OG	62	2.01 Klassenzimmer		
1.OG	64	2.01 Klassenzimmer		
2.OG	63	2.01 Klassenzimmer		
2.OG	62	2.01 Klassenzimmer		
2.OG	64	2.01 Klassenzimmer		
2.OG	24	2.19 Fachraum: z.B. Schulsozialarbeit	im Bereich "Anbau" liegend	SSA
EG	290	4.1 Einfachhalle (EH)		Alte Turnhalle



## 7 Mehrzweckgebäude



Auszug WebGIS Kt. Schwyz, Stand 11.08.21, nicht massstäblich



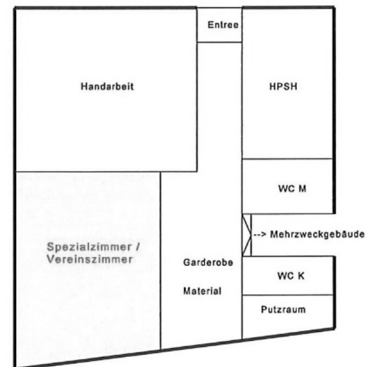
Foto Begehung vom 11.08.21

Kat.-Nr.: 174

Fläche: 4'491m<sup>2</sup>

Zone: Zone für öffentliche Bauten und Anlagen

### Mehrzweckgebäude



Konzeptskizze «Masterplan Schulraum» vom 03.10.01, rev. 18.09.03  
rot: Anpassungen gemäss Begehung vom 11.08.21

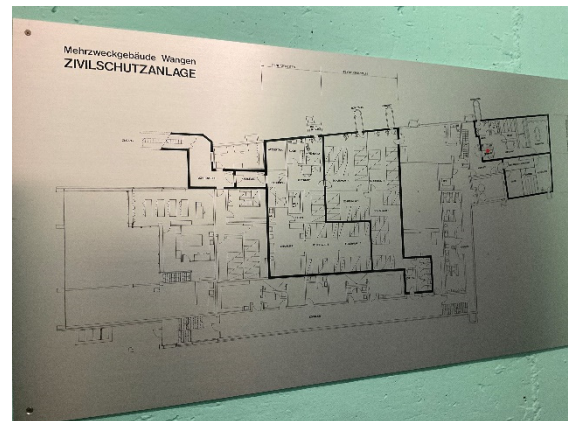


Foto Zivilschutzanlage bei Begehung vom 11.08.21

Geschoss	Fläche [m <sup>2</sup> ]	Funktion IST	Funktion gemäss «Masterplan Schulraum» vom 03.10.01, rev. 18.09.03	Bemerkung
UG	ca. 40	S2.02 Jugendraum	in Zivilschutzanlage	
UG	ca. 30	S1.03 Kinderspielgruppe	in Zivilschutzanlage	
UG	72	2.06 Handarbeit	Spezialzimmer / Vereinszimmer	
UG	72	2.06 Handarbeit		
UG	27	2.05 Sonderpädagogische Angebote (IF)	HPSH	inkl. Musik (gem. Sitzung vom 20.09.21)
EG	402	4.01 Einfachhalle (EH)		MZH inkl. Küche & Militärküche sowie Galerie
EG	150	S4.01 Bühne		

## 8 Kindergarten Nuolen



Auszug WebGIS Kt. Schwyz, Stand 11.08.21, nicht massstäblich



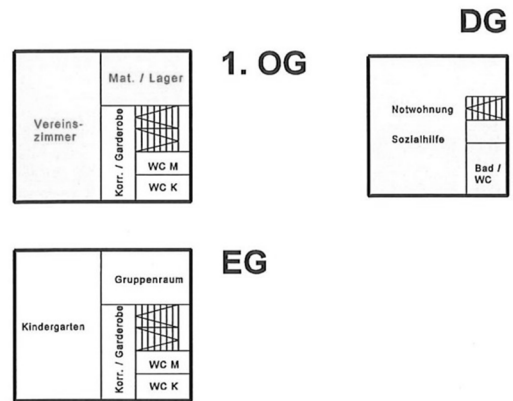
Foto Begehung vom 11.08.21

Kat.-Nr.: 359

Fläche: 2'006m<sup>2</sup>

Zone: Zone für öffentliche Bauten und Anlagen

### Schulhaus Nuolen



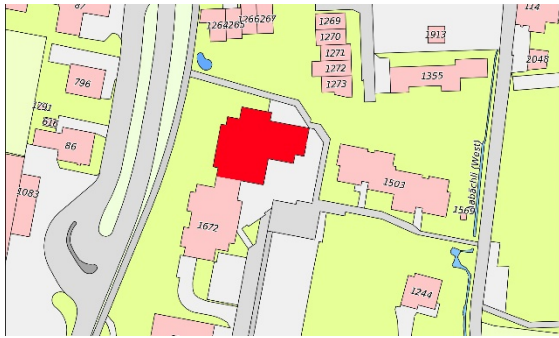
Konzeptskizze «Masterplan Schulraum» vom 03.10.01, rev. 18.09.03



Skizze Aussenraum; Darstellung Landis AG

Geschoss	Fläche [m <sup>2</sup> ]	Funktion IST	Funktion gemäss «Masterplan Schulraum» vom 03.10.01, rev. 18.09.03	Bemerkung
EG	61	1.02 Kiga Hauptraum	Kindergarten	
EG	16	1.03 Gruppen-/ Mehrzweckraum	Gruppenraum	
1.OG	62	1.02 Kiga Hauptraum	Vereinszimmer	
1.OG	9	2.15 Arbeitsplätze Lehrpersonen	Material Lager	
2.OG	ca. 80	S1.02 Fremdvermietet Kiga	Notwohnung Sozialhilfe	Notwohnung Sozialhilfe
	ca. 543	1.10 Wiese / Rasenplatz		
	ca. 122	1.11 Trockenplatz		

## 9 Kindergarten Sieben



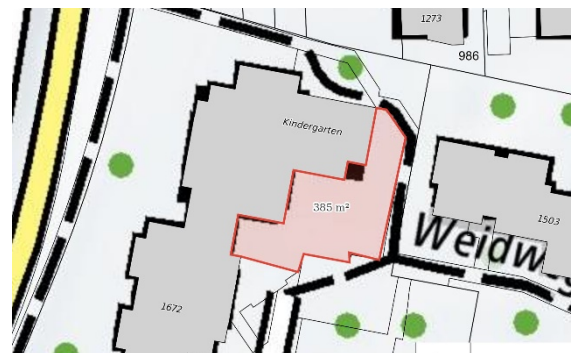
Auszug WebGIS Kt. Schwyz, Stand 11.08.21, nicht massstäblich



Skizze «gemäss Begehung vom 11.08.21



Foto Begehung vom 11.08.21



Skizze Aussenraum; Darstellung Landis AG

Kat.-Nr.: 1054

Fläche: 5'014m<sup>2</sup>

Zone: Wohn- und Gewerbezone 3

Geschoss	Fläche [m <sup>2</sup> ]	Funktion IST	Funktion gemäss «Masterplan Schulraum» vom 03.10.01, rev. 18.09.03	Bemerkung
EG	103	1.02 Kiga Hauptraum		
EG	96	1.02 Kiga Hauptraum		
EG	29	1.03 Gruppen-/ Mehrzweckraum		mit Küche
	ca. 385	1.11 Trockenplatz		